

## FLOATSCAN-Hotgauge 热端厚度测量系统



### 测量工作

在现代化的玻璃生产中，精确、可靠的厚度和宽度测量是必不可少的。FLOATSCAN-Hotgauge 热端测厚系统是基于一种最高测量精度的光学测量方式。该系统在锡槽出口处或者退火窑的进口处，在最靠前的位置测量玻璃厚度。由于该系统显著的可靠性和高精度，它为客户的增产做出了突出的贡献。

该系统以众所周知的玻璃表面的二次反射为理论基础，沿着玻璃前进方向进行双向测量。探测器采用了能够进行自测试和校准的固体激光器，从而实现了卓越的性能。探测头在坚固的线形轨道架上沿着玻璃带横向移动。

### 优势：

- 在最靠前的位置对玻璃带进行在线厚度和宽度测量
- 高精度度可以控制厚度更接近允许偏差的下限
- 在接近允许偏差的低限生产时，减少厚薄差造成的损失
- 通过准确的玻璃宽度测量，减少玻璃边的损失

# 用户友好界面和现代化的操作

用户友好操作界面包括简单的系统操作和现代化的过程可视化。 FLOATSCAN-Hotgauge热端测厚仪包括自动运行，例如连续横向或纵向剖面测量，以及剖面图、色码图和趋势显示等强大的显示功能。通过接口与FLOATSCAN-QIS相连可以长期存储数据并进行分析。

## 特点：

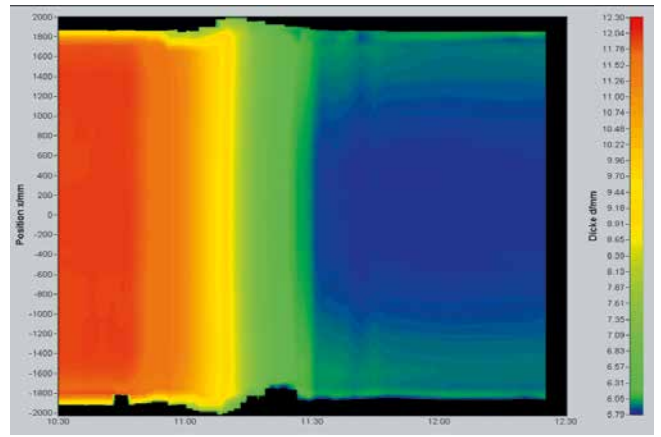
- 测量刚从锡槽出来的整个玻璃带的厚度
- 系统可以安装在玻璃带的上方(上位型)或下方(下位型)
- 最高精度可达 0.0015 mm
- 通过高温计进行完整的温度测量(用户选择)
- 上位型系统FLOATSCAN-Coldgauge 可以安装在冷端(见另外的产品说明书)

## 系统特点：

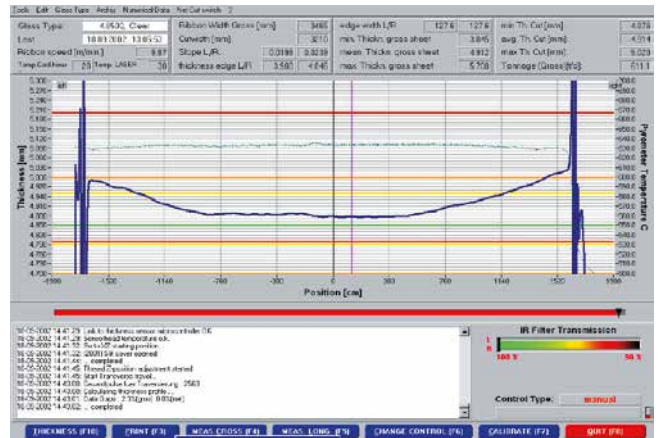
- 带玻璃温度补偿的绝对厚度曲线
- 玻璃带宽度的测定(总宽度和净宽度)
- 玻璃带位置测量
- 生产吨位的测定(总吨位和净产量)
- 连续的横向或纵向剖面测量
- 趋势显示
- 色码图
- FLOATSCAN-QIS 数据库接口(质量信息系统)

## 技术参数

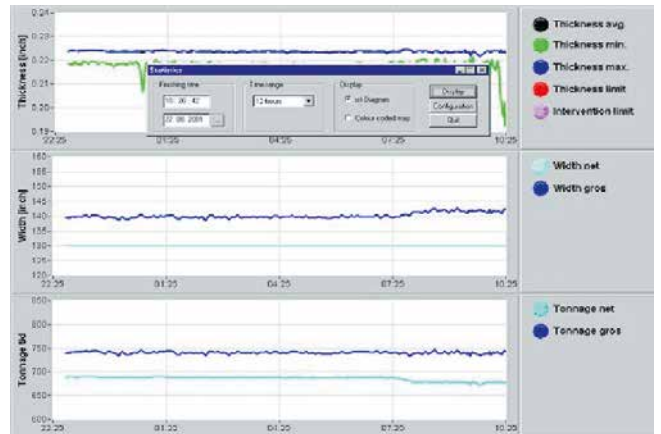
|        |                        |
|--------|------------------------|
| 测量范围   | 0.8 – 20 mm, 选择项 32 mm |
| 玻璃透光率  | > 35 %, 选择项 > 8%       |
| 测量分辨率  | 0.1 μm                 |
| 空间分辨率  | 1 mm                   |
| 大致循环时间 | 90 秒(高速模式时 50 秒)       |



反映厚度变化的色码图



厚度曲线



趋势显示

## ISRA VISION

德国  
电话: +49 (2366) 930 00  
比利时  
电话: +49 (2366) 930 00  
西班牙  
电话: +34 (93) 839 70 32

法国  
电话: +33 (0) 155 681 250  
意大利  
电话: +39 (0464) 490 603  
英国  
电话: +44 (1442) 261 202

美国  
电话: +1 (770) 449 77 76  
巴西  
电话: +55 (11) 347 611 32  
土耳其  
电话: +90 (212) 285 97 45

俄罗斯  
电话: +7 (921) 055 63 30  
中国  
电话: +86 (21) 685 002 88  
日本  
电话: +81 (45) 534 99 11

韩国  
电话: +82 (31) 806 973 00  
台湾 (R.O.C.)  
电话: +886 (3) 250 01 48  
印度  
电话: +91 98 23 16 24 55

与技术领导者**伊斯拉**合作优化您的投资回报

[info@isravisoin.com](mailto:info@isravisoin.com)

[www.isravisoin.cn](http://www.isravisoin.cn)