

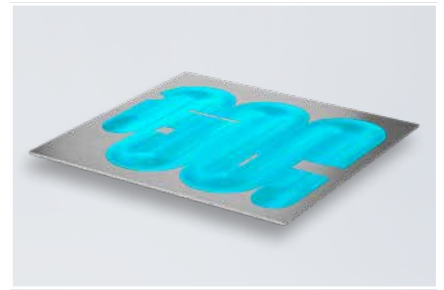
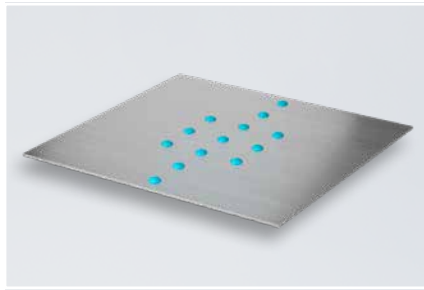
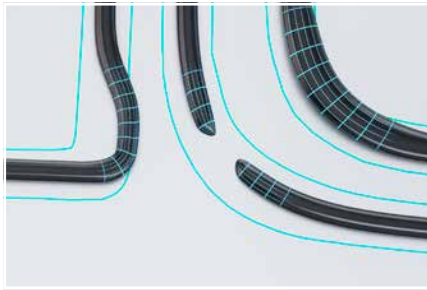
RTVision

Hochqualitative, nachgelagerte
Klebstoffinspektion für volle Flexibilität

QUISS

ISRA
VISION

RTVision – Flexible Qualitätsinspektion für Ihren



Präzise Applikationen, hohe Qualität, Materialeinsparung und die damit verbundene Kostensenkung: Für diese Faktoren bieten wir eine hochwertige und flexible Lösung für industrielle Klebe- und Dosieranwendungen – das RTVision.

Holen Sie das Maximum aus Ihrem System

Zuverlässige Klebeverbindungen sind in der Automobilproduktion essentiell um hochqualitative Ergebnisse sicherstellen zu können. Das RTVision ist eine flexible Lösung, die perfekt auf Ihre Anforderungen abgestimmt werden kann.

Die Systemlösung eignet sich für alle Auftragsanwendungen mit einer großen Auftragsfläche wie beispielsweise strukturelle Klebeverbindungen und Nahtabdichtungen. Für diese Anwendungsfälle ist RTVision das passende Produkt, um Ihre Applikation zu überprüfen und somit Qualität sicherzustellen.

Zusätzlich ist das System in der Lage Klebstoffauftragsanwendungen, wie zum Beispiel von flächendeckenden oder punktförmigen Aufträgen, zu inspizieren. Spezifische Algorithmen sind implementiert um die Kontinuität der äußeren Ränder und Lücken bei den verschiedenen Klebstoffauftragsanwendungen prüfen zu können. Beide Parameter sind essentiell für die Dichtheit des Flächenauftrags und die sicherheitskritischen Verklebungen.

**±0,1
mm**

Wiederholbarkeit bei der Position

**±0,1
mm**

Wiederholbarkeit bei der Breite

**±0,5
mm**

Wiederholbarkeit bei Lücken



Geringer Installations- und Inbetriebnahmeaufwand durch smarte Systemhardware

Arbeitsabstand zwischen 400 mm bis 1200 mm für flexible Systemaufbauten

Separate Kamera und Lichtpanele für individuelle Kombinationen

Offline Prüfung für nachgelagerte Qualitätsinspektion



Schutzart IP 54 nach DIN EN 60529
Risikogruppe 0 nach DIN EN 62471

individuellen Systemaufbau

Auf Ihre Wünsche angepasst

Das RTVision besteht aus zwei Komponenten, die beliebig voneinander platziert und kombiniert werden können. Die leistungsstarke Farbkamera nimmt Bilder der Applikation auf, während das LED Lichtpanel Lichtimpulse bereitstellt, die für einen klaren Kontrast sorgen. So können Qualitätsprobleme unabhängig von der Systemumgebung stabil erkannt werden.

Je nach Anforderung wird mittels diffuser oder polarisierter Weißlichtbeleuchtung ein homogen ausgeleuchtetes Farbbild erzeugt, das über die Gewichtung der Farbkanäle kontrasttechnisch optimiert wird. Damit wird eine stabile Klebstofferkennung gewährleistet.

Umgebungsbedingungen wie beispielsweise räumliche Gegebenheiten oder Tageslichteinfluss beeinträchtigen die Arbeit des RTVision nicht. Die schlanke Systemtopologie ermöglicht dabei eine einfache Integration der Hardware in jede Fertigungslinie.

Zuverlässige und präzise Ergebnisse

Selbst die präzisesten Klebe- und Dosieranwendungen können Ungenauigkeiten enthalten. Das RTVision hilft dabei, Fehler hinsichtlich der Breite, Position und bei Klebstofflücken in der geforderten Auflösung zu detektieren. So kann eine hochqualitative Raupe sichergestellt und Einsparungen hinsichtlich Material und Kosten ermöglicht werden.



Schutzart IP 54 nach DIN EN 60529



Zuverlässige Raupeninspektion

Die Software des RTVision analysiert die Applikationsbilder, die von der Kamera aufgenommen wurden. Die Software prüft, ob Breite und Position der Raupe in den Toleranzgrenzen liegen und ob der Auftrag kontinuierlich, ohne Lücken erfolgt ist.

Die verschiedenen Funktionsbereiche des intuitiven RTVision Software UI erfüllen die Bedürfnisse der Anlagenbediener in der Produktionsumgebung vollständig.

RTVision: Verschiedene Aufbauvarianten für volle Flexibilität

Um unterschiedlichen Prozessanforderungen gerecht zu werden, gibt es verschiedene Aufbauvariationen, die alle Kundenbedürfnisse erfüllen:

Multi-System Installation

Zur Abdeckung großflächiger Anwendungen/Bauteile



Am Ständer montiert

Roboter stellt appliziertes Bauteil bereit



Am Roboter montiert

Bauteil auf einem Träger



RTVision Kamera V3 – Technische Angaben



Maße	ø41 mm x 110mm
Gewicht	170g
Betriebsspannung	24VDC oder POE
Geschwindigkeit	1,6MP: 71 Hz (1440 x 1080 px) 5,0MP: 22 Hz (2448 x 2048 px)
Sichtfeld	260x 170 mm

QLP Beleuchtung V3 – Technische Angaben



Maße	290 x 203 x 95mm
Gewicht	2380g
Betriebsspannung	24VDC
Geschwindigkeit	5 Hz

Innovationen für die Roboterbasierte Automation

Automatisierung auf höchstem Niveau

ISRA VISION ist seit mehr als 30 Jahren ein führender Anbieter von hochleistungsfähiger Qualitätsinspektion, Roboterführung und Fertigungslogistik. Die Erweiterung des Portfolios mit den bewährten QUISS Inspektionssystemen liefert Ihnen perfekt aufeinander abgestimmte Automatisierungslösungen über die komplette Prozesskette hinweg.

Bereits auf der ganzen Welt bewährte, innovative QUISS-Technologien gewährleisten eine lückenlose Qualitätssicherung und setzen erhebliches Potential für mehr Wirtschaftlichkeit in der Montage frei – und das bei einem schnell erreichbaren Return on Investment.

Unsere Entwicklungen sind durchgängig auf die Anforderungen unserer Kunden ausgerichtet. Wir unterstützen Sie auch nach der Auslieferung mit einem lückenlosen Support für Service und Wartung, so dass der Einsatz Ihrer Systeme und Anlagen die Produktivität nachhaltig steigert.

An unseren Standorten in Europa, Nord- und Südamerika und Asien engagieren sich mehr als 900 Mitarbeiter für Ihren Erfolg.

QUISS – der Experte für die Kleberauppen-Inspektion

Das kombinierte Portfolio von ISRA und QUISS ergänzt sich perfekt. Über eine besondere Kompetenz verfügt QUISS im Automotive-Bereich als Experte für die Kleberauppen-Inspektion unabhängig von der Klebstoffart und der Oberfläche. Kunden bevorzugen QUISS-Systeme aus folgenden Gründen:

- Unsere Systeme sind bei allen weltweit führenden Fahrzeugherstellern mit über 5.000 laufenden Systemen im Bereich Raupenkontrolle im Einsatz. Mehr als 100.000 km Kleberauppen pro Tag werden von den Systemen inspiziert.
- Wir bieten mit unserer Produktfamilie RTVision eine Lösung für alle Inspektionsaufgaben während oder nach dem Klebstoffauftrag. Das System kann vom Presswerk bis zur Endmontage in allen Produktionsbereichen und applikationsübergreifend eingesetzt werden – Automatisierung und Qualitätssicherung aus einer Hand.
- Die Systeme können individuell an Ihre Applikation angepasst werden. Sie erreichen den Return on Investment im Durchschnitt innerhalb eines Jahres.



Zentrale:

ISRA VISION GmbH
Industriestraße 14, 64297 Darmstadt, Deutschland
Tel: +49 6151 948-0
info@isravisoin.com

www.isravisoin.com

